



ΕΛΛΗΝΙΚΗ ΔΗΜΟΚΡΑΤΙΑ
ΠΕΡΙΦΕΡΕΙΑ ΚΕΝΤΡΙΚΗΣ
ΜΑΚΕΔΟΝΙΑΣ
ΝΟΜΟΣ ΣΕΡΡΩΝ
ΔΗΜΟΣ ΕΜΜΑΝΟΥΗΛ ΠΑΠΠΑ

ΑΝΤΙΚΕΙΜΕΝΟ:

Μελέτη αγωγών μεταφοράς
λυμάτων Δήμων Εμ. Παππά
& Στρυμώνα

ΧΡΗΜΑΤΟΔΟΤΗΣΗ

.....

Οριζόντιες Δράσεις
Προγράμματος ΘΗΣΕΑΣ

ΠΡΟΕΚΤΙΜΩΜΕΝΗ
ΑΜΟΙΒΗ:

444.435,13 €

**ΤΕΥΧΟΣ ΠΡΟΓΡΑΜΜΑΤΟΣ ΑΠΑΙΤΟΥΜΕΝΩΝ
ΜΕΛΕΤΩΝ**

1. ΠΡΟΓΡΑΜΜΑ ΑΠΑΙΤΟΥΜΕΝΩΝ ΜΕΛΕΤΩΝ

Το πρόγραμμα των απαιτούμενων μελετών για την εκπόνηση της παρούσας αναλύεται παρακάτω και φαίνεται σχηματικά στην εικόνα 1:

➤ **Έναρξη Οριστικής μελέτης υδραυλικών έργων**

Με την υπογραφή της σύμβασης ξεκινά η εκπόνηση της Οριστικής μελέτης και συντάσσεται το πρόγραμμα πραγματοποίησης των βοηθητικών εργασιών - μελετών.

➤ **Έγκριση προγράμματος βοηθητικών εργασιών** από τον Κύριο του Έργου (Κ.τ.Ε.).

Στις εργασίες - μελέτες αυτές περιλαμβάνονται:

- **Τοπογραφική αποτύπωση**
- **Εκτέλεση Γεωτεχνικών Ερευνών**
- **Αξιολόγηση Γεωτεχνικών Ερευνών**
- **Σύνταξη Γεωτεχνικής μελέτης**

➤ **Έγκριση βοηθητικών εργασιών**

Οι εκπονηθείσες ανωτέρω βοηθητικές εργασίες και μελέτες εγκρίνονται από τον Κ.τ.Ε.

➤ **Ολοκλήρωση της μελέτης**

Γίνεται μετά την ολοκλήρωση των απαιτούμενων βοηθητικών εργασιών και με βάση τα συμπεράσματα που προέκυψαν από αυτές. Θα συνταχθούν οι παρακάτω μελέτες:

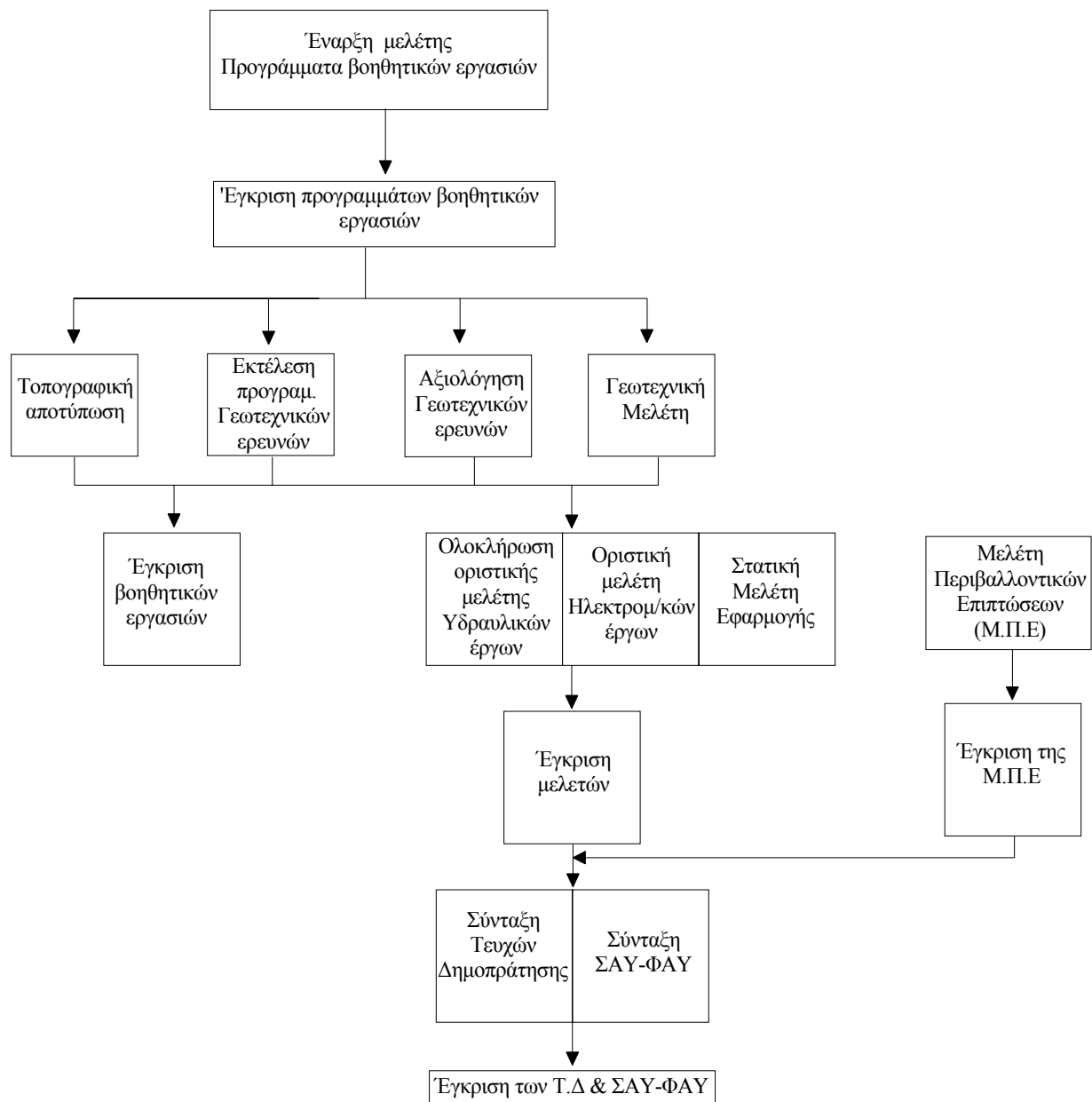
- **Οριστική μελέτη Υδραυλικών Έργων**
- **Οριστική μελέτη Η/Μ Έργων**
- **Οριστική Στατική μελέτη**
- **Μελέτη Περιβαλλοντικών Επιπτώσεων (Μ.Π.Ε.)**

Η Μ.Π.Ε. συντάσσεται παράλληλα με τις ως άνω μελέτες, βάσει της γενικής διάταξης του έργου και λαμβάνοντας υπόψη την υπάρχουσα Προκαταρκτική περιβαλλοντική Εκτίμηση και Αξιολόγηση του έργου. Στην περιοχή μελέτης θα περιλαμβάνονται, κατά περίπτωση, πέρα από την περιοχή του έργου και άλλες θέσεις (λατομείων, θαλάμων απόθεσης, βοηθητικών οδών προσπέλασης, περιοχής εξυπηρέτησης κ.λπ.).

Στην συνέχεια ακολουθούν οι διαδικασίες:

➤ **Έγκριση Οριστικών Μελετών**

- Έκδοση Απόφασης Έγκρισης σχετικών Περιβαλλοντικών Όρων και έγκριση Μ.Π.Ε.
- Σύνταξη τευχών Δημοπράτησης (Τ.Δ.).
- Σύνταξη ΣΑΥ-ΦΑΥ [28β].
- Έγκριση Τ.Δ. και ΣΑΥ-ΦΑΥ. .



Εικόνα 1: Πρόγραμμα απαιτούμενων μελετών